



Urządzenia serii APP 400 służą do komunikacji poprzez światłowód urządzeń wykorzystujących interfejs zgodny z RS485/RS-422.

Urządzenia wyposażone są w pełni konfigurowalny interfejs elektryczny i dwa porty optyczne umożliwiające w zależności od konfiguracji połączenie światłowodowe w trybie punkt-punkt bez lub z protekcją połączenia, w trybie magistrali a także w pierścieniu wielu urządzeń umożliwiającym redundancję połączenia optycznego.

W zależności od wersji, urządzenie umożliwia pracę z dwoma lub jednym włóknom optycznym w technologii WDM.

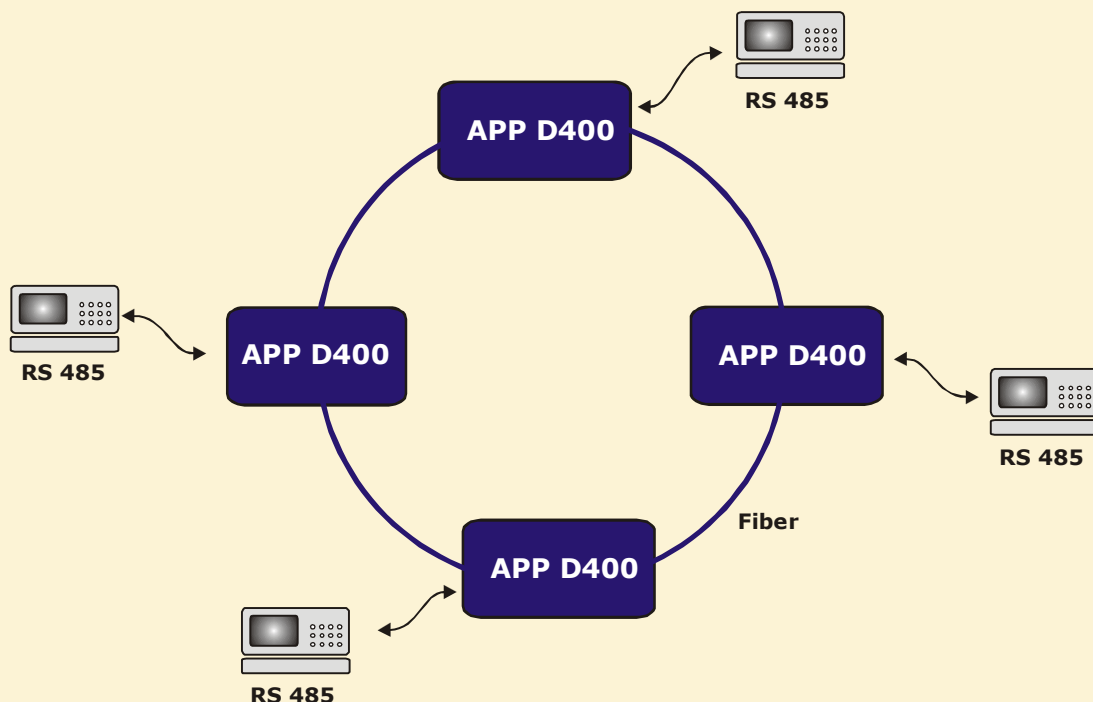
Rozwiązanie mechaniczne urządzeń umożliwiając mocowanie na szynie DIN TS-35.



- **transparenta transmisja danych**
- **redundancja połączenia optycznego**
- **pełna konfiguracja magistrali**



### Schemat aplikacyjny:



[www.elektronikart.pl](http://www.elektronikart.pl)

**Parametry techniczne:****Interfejs V.24:**

ilość kanałów:	1 dwukierunkowe
format danych:	asynchroniczne seryjne
interfejs elektryczny:	V.11 (2 lub 4 przewodowy)
prędkość transmisji:	do 4 Mbit
typ złącza:	4 pinowe

**Interfejs optyczny:**

medium optyczne:	50/125 $\mu$ m, 62,5/125 $\mu$ m, 9/125 $\mu$ m
długość fali:	1310/1550 nm
typ złącza:	SC

**Zakres temperatury pracy:** od -30 do + 70 °C

**Zasilanie:** 8-36 VDC

**Wymiary:** 100 x 100 x 25 mm

**Obudowa:** aluminium anodowane

**Dostępne wersje urządzeń:**

<b>System wielomodowy (MM)</b>			
APP D400	3 x D $\leftrightarrow$	LD/PIN 1310 2xMM	do 5km
APP D400	3 x D $\leftrightarrow$	LD/PIN 1310/1550nm	do 5km
APP D400	3 x D $\leftrightarrow$	LD/PIN 1550/1310nm	do 5km
<b>System jednomodowy (SM)</b>			
APP D400	3 x D $\leftrightarrow$	LD/PIN 1310 2xSM	do 15, 25, 40, 60km
APP D400	3 x D $\leftrightarrow$	LD/PIN 1310/1550nm	do 15, 25, 40, 60km
APP D400	3 x D $\leftrightarrow$	LD/PIN 1550/1310nm	do 15, 25, 40, 60km